




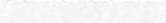

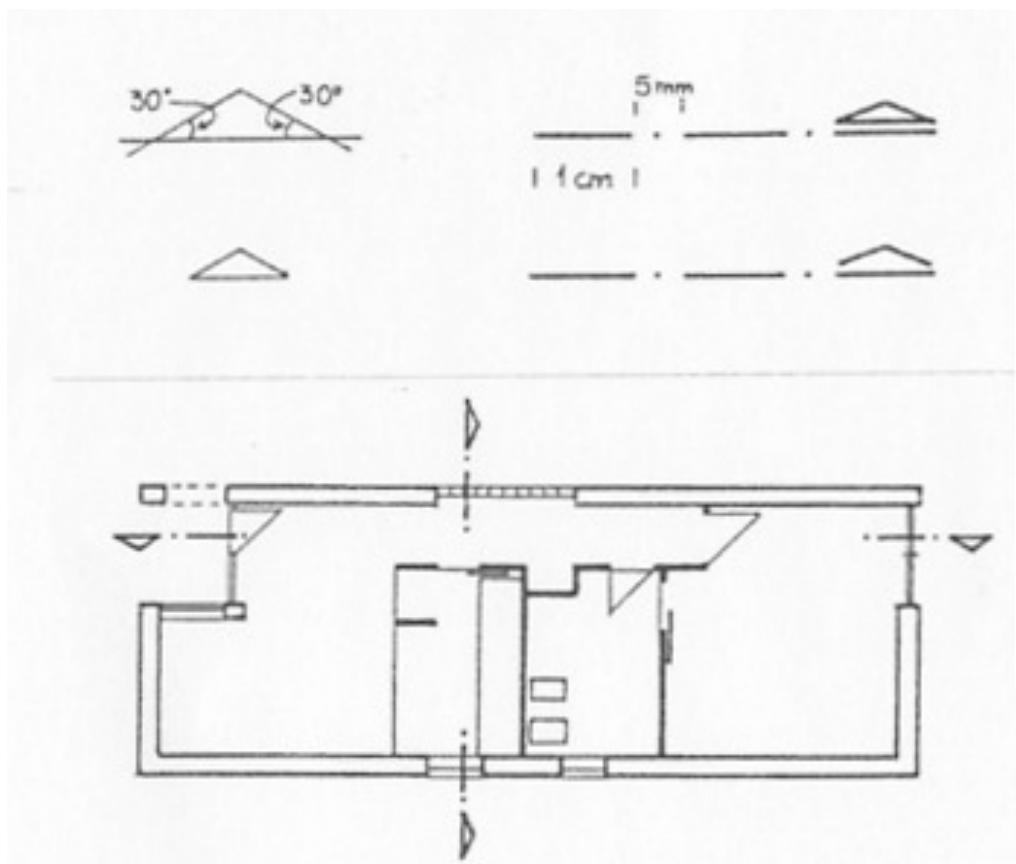


Appunti sul disegno tecnico (1)

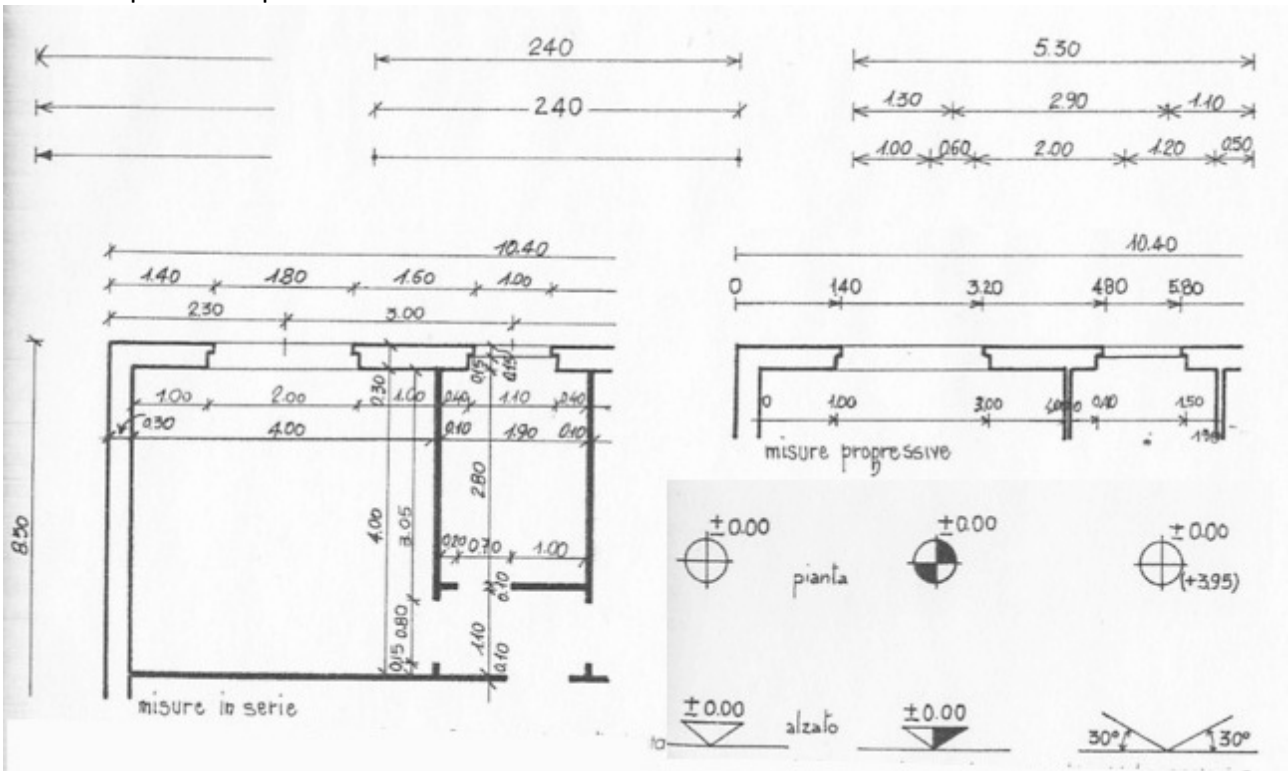
Spessori delle linee da applicare del disegno di piante, prospetti e sezioni

	TIPO DI LINEA	GRADO	APPLICAZIONE
A		SOTTILE	Linee di costruzione, quote, tratteggio obliquo
B		MEDIA	Proiezioni di elementi non sezionati prospetti, sezioni, assonometrie, prospettive
C		GROSSA	Sezioni in pianta, alzato, assonometria, prospettiva
D		MEDIA	Proiezioni di parti non visibili
E		MEDIA	Assi di simmetria in pianta e in alzato
F		GROSSA	Linee di sezioni in pianta, alzato e assonometria
G		MEDIA	Traiettorie di corpi esplosi



simbolo di sezione in pianta

Modo di quotare le piante



I cerchietti e i triangolini si riferiscono alle quote altimetriche

LABORATORIO DI PROGETTAZIONE ARCHITETTONICA 1A		
Prof. Massimo Del Vecchio		
Anno Accademico 1994-95		
Residenza estiva a Muuratsalo di Alvar Aalto		
Nome e cognome dell'allievo	matricola	n° tav.
Argomento	scala	tot. tav.

cartiglio tipo da inserire nelle tavole

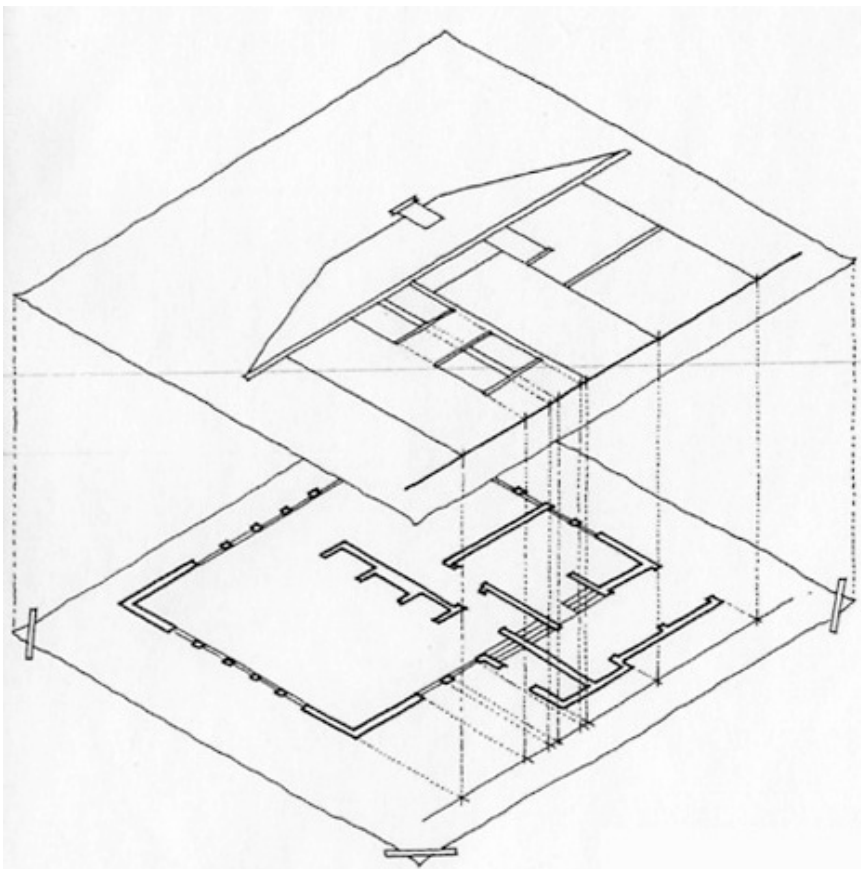
ABCDEF GHIJKL MNOP

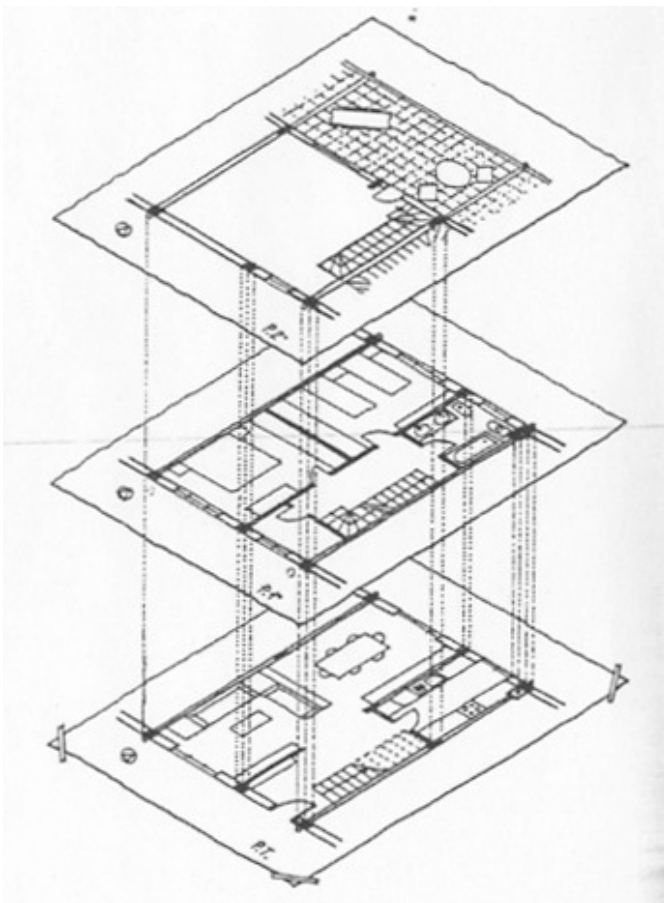
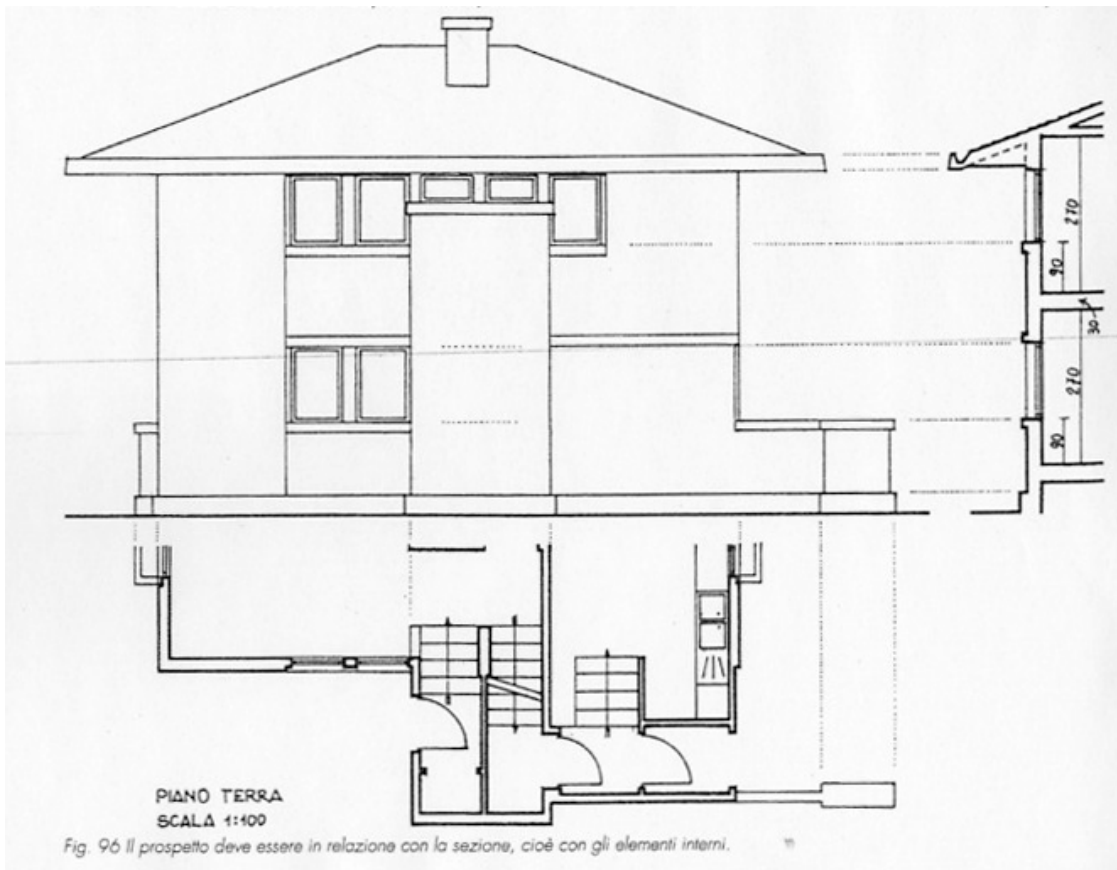
aabcde fghijklm nopq

12345677890 I V X

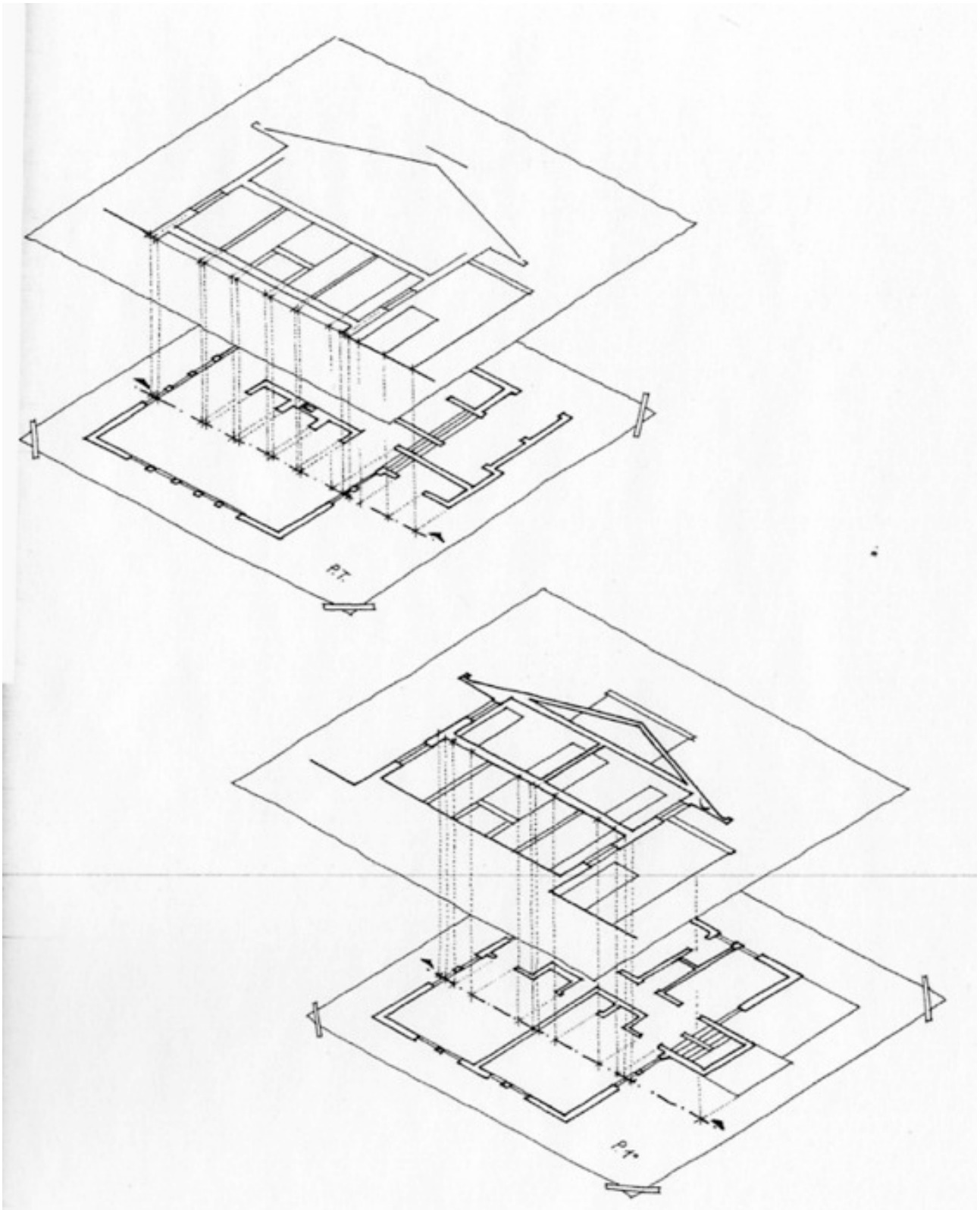
esempio di scrittura da adottare: caratteri a bastone (le dimensioni sono in relazione al disegno)

esecuzione del prospetto sulla pianta





le piante vanno eseguite le une sulle altre



le sezioni vanno eseguire sulle piante